



REF: GVAAP58

Espectacular vivienda en edificio emblemático en Pedralbes

Barcelona, Les corts

En la última planta de uno de los edificios más señoriales de Pedralbes se alquila una vivienda SIN AMUEBLAR de 200 metros cuadrados totalmente exterior y con una orientación inmejorable. Gran salón comedor en tres ambientes con amplios ventanales. Cocina equipada. 4 habitaciones más habitación de servicio. Un amplio recibidor divide la zona de día de la de noche, teniendo además acceso a la habitación- despacho. Tres habitaciones dobles con armarios empotrados, siendo una de ellos tipo suite con un gran baño exterior. Las otras dos habitaciones comparten otro baño. Suelos de parquet. Aire acondicionado. Calefacción con radiadores eléctricos de bajo consumo y calentador de gas para el agua caliente. Plaza de parking para coche tipo smart y moto. 2 trasteros. Finca señorial con servicio de conserjería.

En cumplimiento de lo previsto en la LEY 11/2020, de 18 de septiembre y según consulta realizada en fecha 14/06/ 2021 desde el portal de "Agència de l'""Habitatge de Catalunya".

ÍNDICE DE PRECIO:

Área Inferior: 18,57 €/m2.

Índice Medio: 20,29 €/m2.

Área Superior: 27,32 €/m2.

Si está interesado llámenos o mande un WhatsApp al 681162903. Para estar al día de nuestras novedades puede seguirnos a través de nuestro Instagram (glover_barcelona)

Ficha técnica

Distribución

- Superficie 200m2
- 5 habitaciones
- 3 baños
- Parking 1 plaza
- Buen estado

Características

- Aire acondicionado
- Calefacción
- Trastero
- Todo exterior
- Calif. energética: G

Datos Adicionales

- Ascensor

Condiciones generales

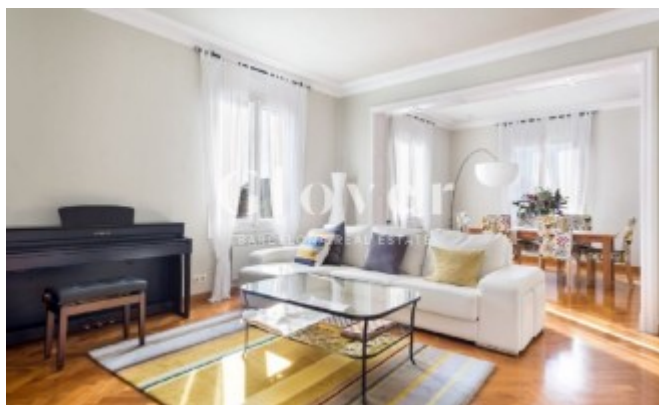
Los datos expuestos nos han sido facilitados por terceros, como meramente informativos y se suponen correctos. Glover Barcelona, no garantiza su veracidad. La oferta puede estar sujeta a imprecisiones, errores, omisiones no intencionadas, cambios de precio y/o a la retirada del mercado sin previo aviso. Una vez acordado el arrendamiento, los honorarios del Agente son a cargo del arrendatario, siendo éstos de un 10% de una anualidad de la renta pactada, más el IVA correspondiente en vigor. Los impuestos correspondientes al alquiler, en concreto el ITP son a cuenta asimismo del arrendatario. Otras condiciones particulares, como la duración, fianza, garantías, consumos/suministros o gastos de comunidad cuando los hubiere, serán acordadas y especificadas en cada caso concreto.

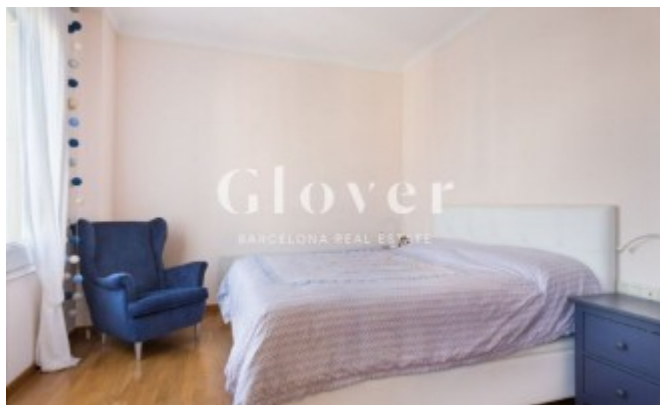
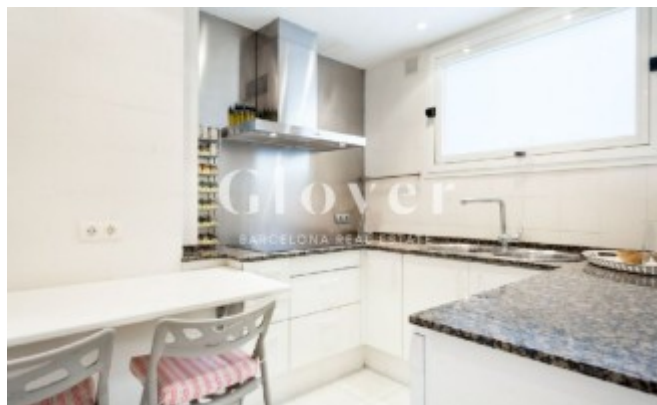
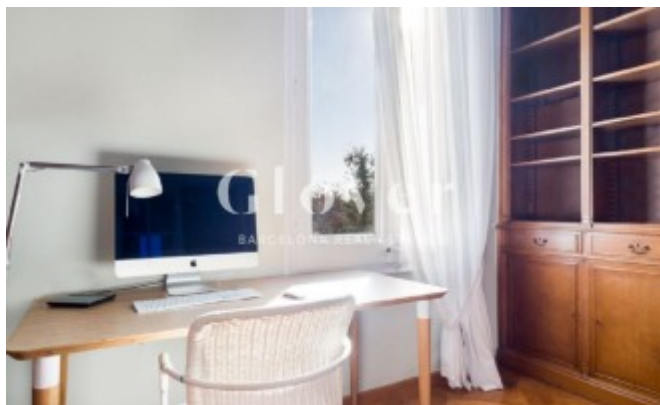
Mapa:

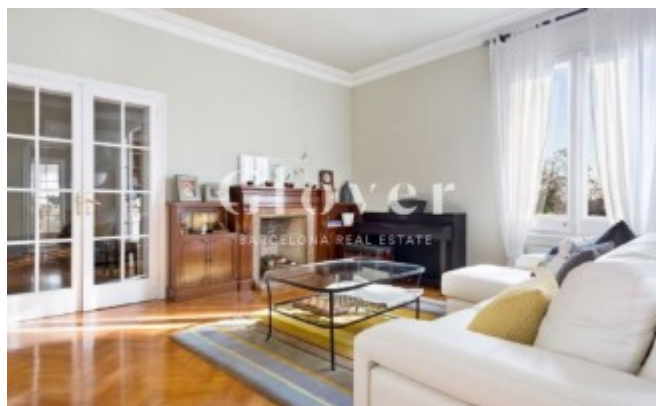
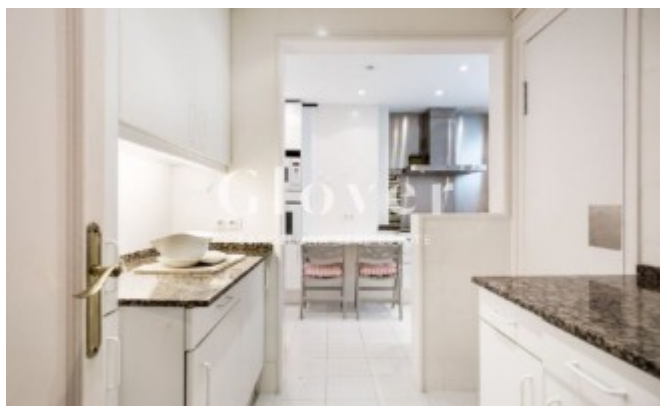
<https://www.google.com/maps/@41.3935,2.115,16z?hl=es>

Enlace:

<https://dev.gloverbarcelona.com/es/propiedades/barcelona-les-corts-espectacular-vivienda-edificio-emblematico-pedralbes-453>







Agència de l'Habitatge
de Catalunya

Resultat

