



REF: GVAAP58A

## Espectacular vivienda en edificio emblemático en Pedralbes

Barcelona, Les corts

En la última planta de uno de los edificios más señoriales de Pedralbes se alquila una vivienda sin amueblar de 200 metros cuadrados totalmente exterior y con una orientación inmejorable. Gran salón comedor en tres ambientes con amplios ventanales. Cocina equipada. 5 habitaciones más habitación de servicio. Un amplio recibidor divide la zona de día de la de noche, teniendo además acceso a la habitación- despacho. Tres habitaciones dobles con armarios empotrados. Un baño completo con ducha con ventilación natural con mucha luz, 2 aseos pequeños con ducha. En el distribuidor de las habitaciones hay una unidad de aire acondicionado que reparte el aire frío. Suelos de parquet. Calefacción con radiadores a gas natural y caldera para agua caliente y cocina. Plaza de parking para coche mediano. 1 trasteros. Finca señorial con servicio de conserjería. Muy cerca de los colegios internacionales, de transporte público y de parques.

En cumplimiento de lo previsto en la LEY 11/2020, de 18 de septiembre y según consulta realizada en fecha 14 de octubre del 2021 desde el portal de "Agència de l'Habitatge de Catalunya".

### ÍNDICE DE PRECIO:

Área Inferior: 18,21 €/m2.

Índice Medio: 20,29 €/m2.

Área Superior: 26,71 €/m2.

Si quieres tener el privilegio de estrenar esta vivienda llámenos o mande un WhatsApp al 681162903. Para

estar al día de nuestras novedades puede seguirnos a través de nuestro Instagram (glover\_barcelona)

## Ficha técnica

### Distribución

- Superficie 201m2
- 6 habitaciones
- 3 baños
- Parking 1 plaza
- Buen estado

### Características

- Aire acondicionado
- Calefacción
- Trastero
- Todo exterior
- Calif. energética: E

### Datos Adicionales

- Ascensor

## Condiciones generales

Los datos expuestos nos han sido facilitados por terceros, como meramente informativos y se suponen correctos. Glover Barcelona, no garantiza su veracidad. La oferta puede estar sujeta a imprecisiones, errores, omisiones no intencionadas, cambios de precio y/o a la retirada del mercado sin previo aviso. Una vez acordado el arrendamiento, los honorarios del Agente son a cargo del arrendatario, siendo éstos de un 10% de una anualidad de la renta pactada, más el IVA correspondiente en vigor. Los impuestos correspondientes al alquiler, en concreto el ITP son a cuenta asimismo del arrendatario. Otras condiciones particulares, como la duración, fianza, garantías, consumos/suministros o gastos de comunidad cuando los hubiere, serán acordadas y especificadas en cada caso concreto.

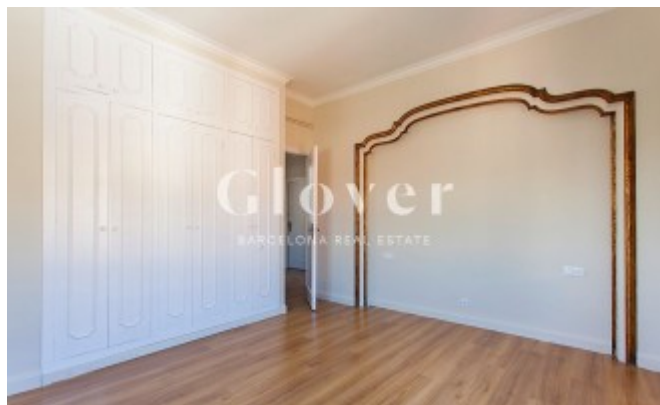
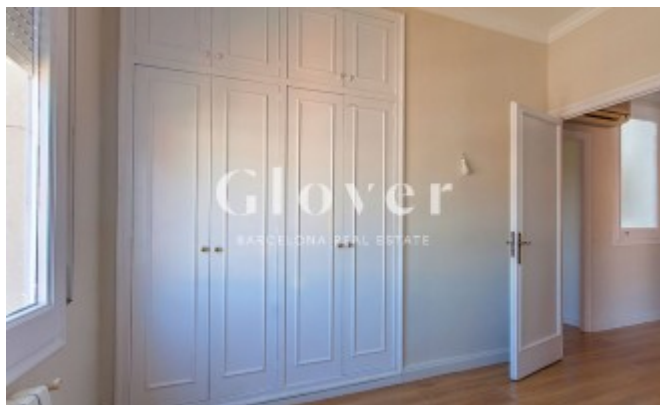
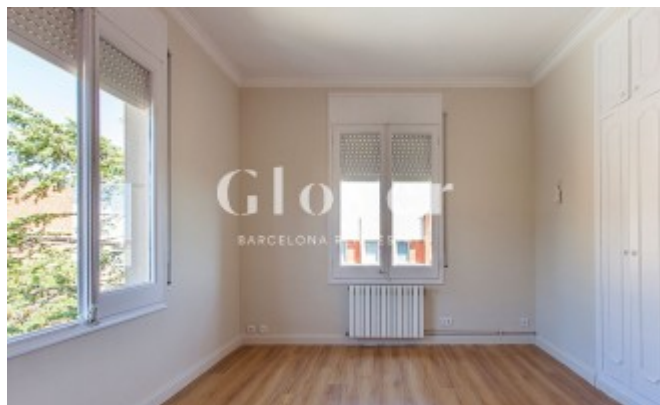
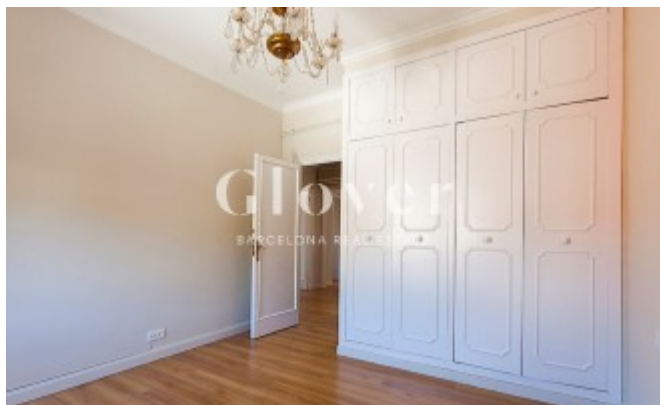
### Mapa:

<https://www.google.com/maps/@41.3935,2.115,16z?hl=es>

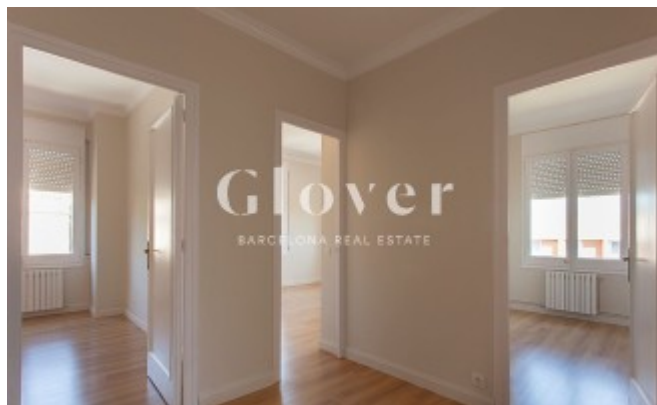
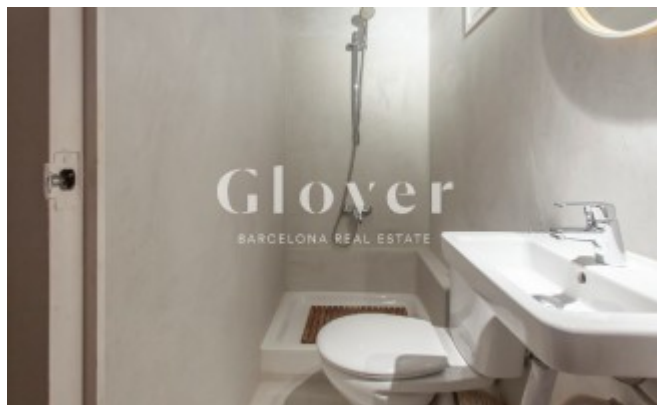
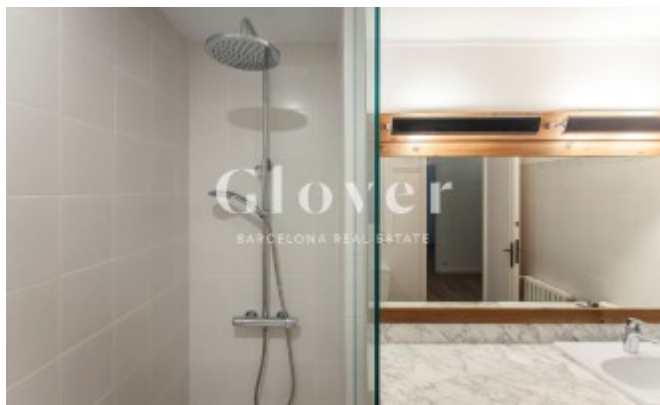
### Enlace:

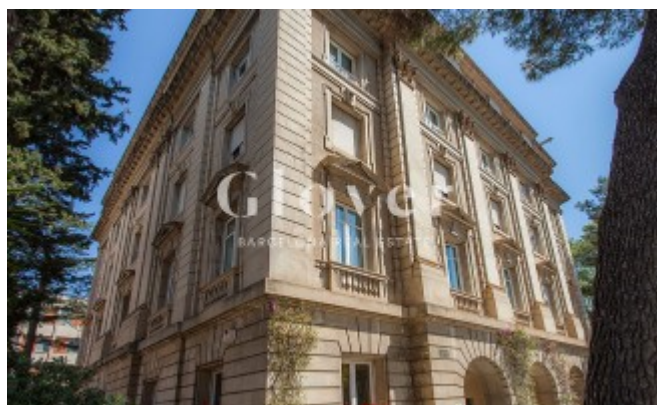
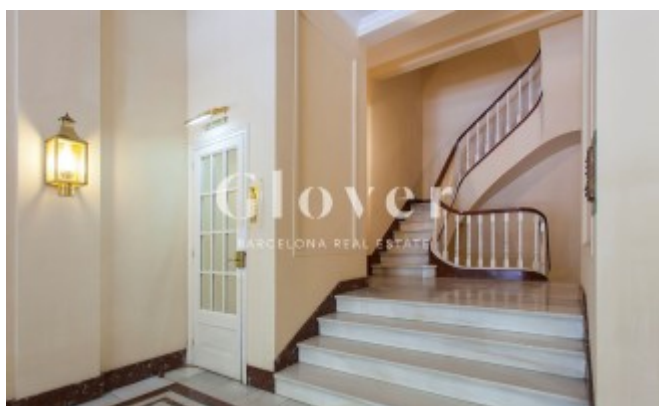
<https://dev.gloverbarcelona.com/es/propiedades/barcelona-les-corts-espectacular-vivienda-edificio-emblematico-pedralbes-495>











Agència de Habitatge  
de Catalunya

Resultat

