



REF: GVAAG584

Appartement exceptionnel en location près d'Escuelas Pías

Barcelona, Sarrià - sant gervasi

Appartement exceptionnel situé en hauteur dans un magnifique immeuble. Il a les quatre orientations ce qui fait qu'il est extrêmement lumineux. Son emplacement dans le quartier de Sant Gervasi proche du Turó Park et de Tres Torres en font un logement attractif. Cet appartement dispose de 4 chambres plus un espace de service particulièrement grand et lumineux aussi. Une grande entrée avec des placards encastrés le divise en un espace de jour et un autre de nuit. Le salon, la salle à manger et la bibliothèque font 60 m2 avec de grandes baies vitrées. La cuisine est de type office et donne accès à la zone de service composée d'une chambre extérieur, une salle de bain et une grande buanderie. Un couloir pratique et très bien organisé avec tous ses placards distribue les chambres. Une d'entre elles, belle et de type suite, offre une salle de bain et de nombreux rangements. Deux autres chambres doubles communiquent sur une grande salle de bain commune. Il existe une autre chambre de type suite qui est actuellement utilisée comme grand dressing avec une salle de bain/ douche. Chauffage et air conditionné par conduits d'air. Parquet au sol et boiseries laquées en blanc. Accès direct au garage où l'appartement dispose de deux grandes places de stationnement et d'une installation de recharge pour les voitures électriques. Concierge. Emplacement très agréable, tranquille et très bien desservi. A proximité des petits commerces et de restaurants.

Fiche technique

Distribution

- Surface 208m2
- 5 chambres
- 4 bains
- Parking 2 places
- Neuf

Caractéristiques

- Air conditionné
- Chauffage
- Tout extérieur
- Éval. énergétique: E

Données Supplémentaires

- Ascenseur

Conditions générales

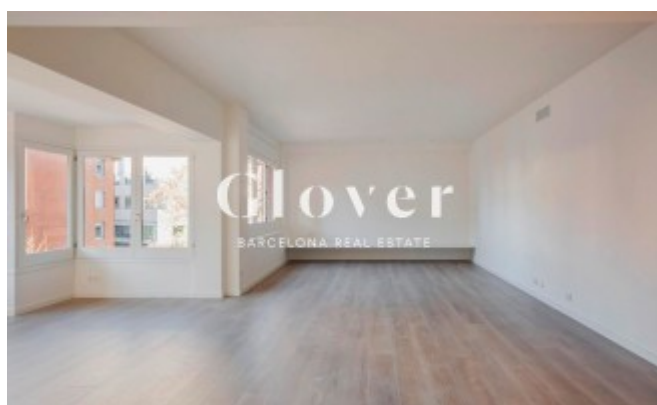
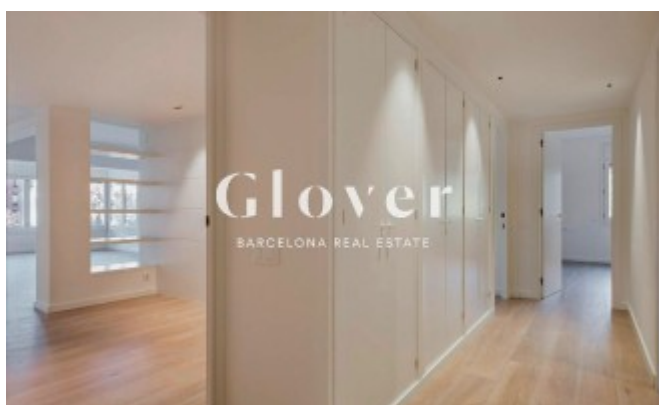
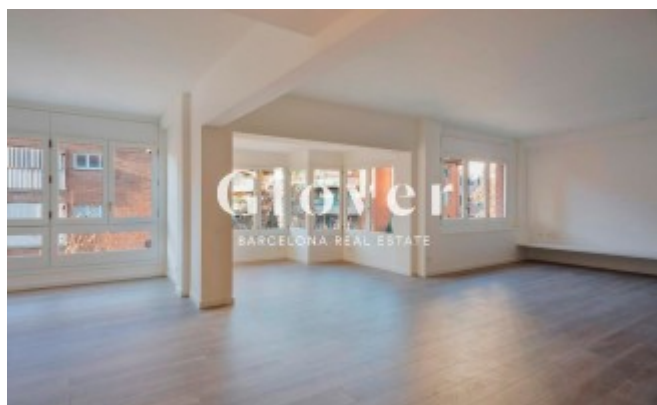
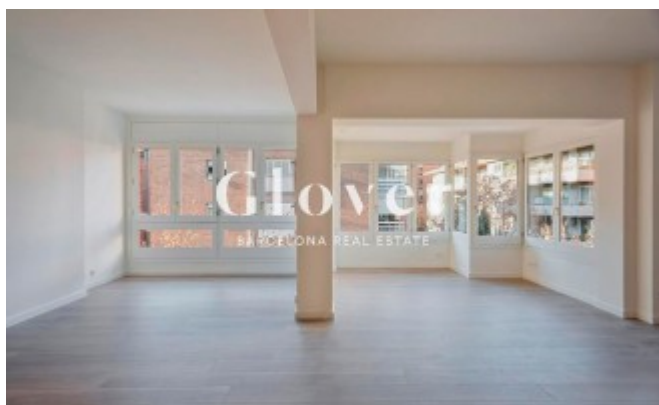
Les données exposées nous ont été données par un tiers comme expressément informatives et que nous supposons correctes. Glover Barcelona ne garantit pas leur authenticité. L'offre peut être sujette à des imprécisions, erreurs, omissions non intentionnées, changements de prix et/ou le retrait du marché sans préavis. Une fois la location accordée, les honoraires de l'agent sont à la charge du locataire, ceux-ci représentant 10% de l'annualité des loyers accordés, plus les taxes (IVA) correspondantes en vigueur. Les impôts correspondants au loyer, concrètement l'ITP, sont aussi à la charge du locataire. D'autres conditions particulières comme la durée, la caution, les garanties, consommations/approvisionnements ou charges d'immeuble quand elles existent, seront accordées et spécifiées pour chacun des cas.

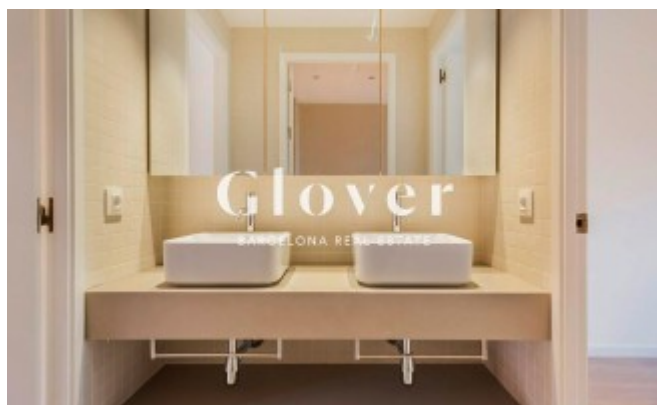
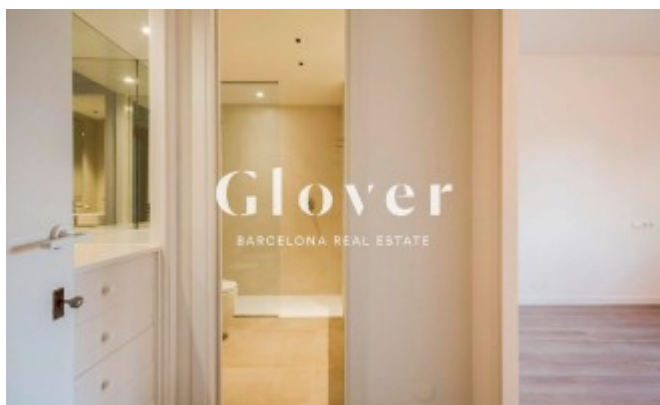
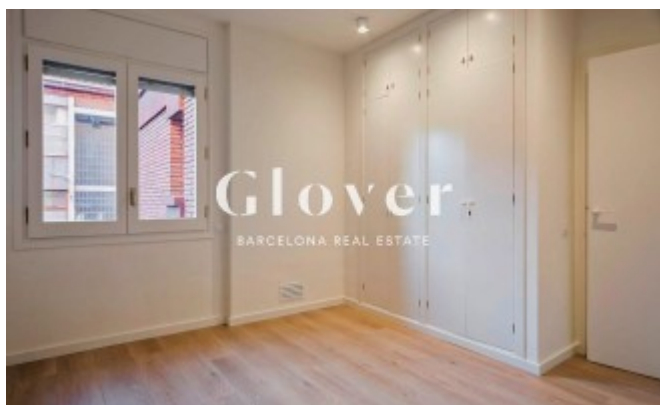
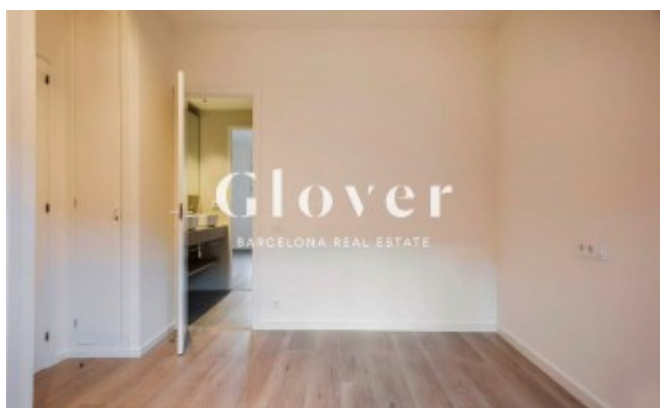
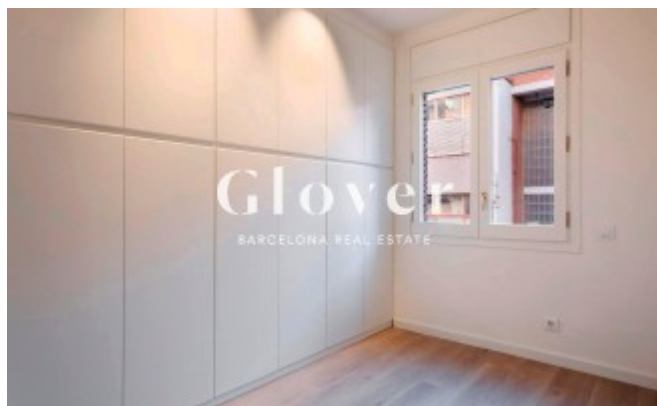
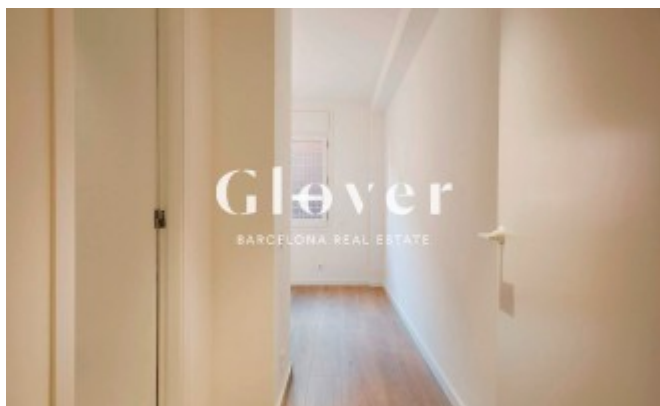
Plan:

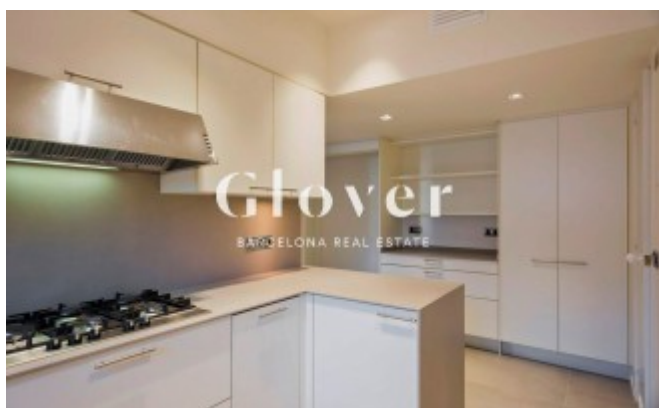
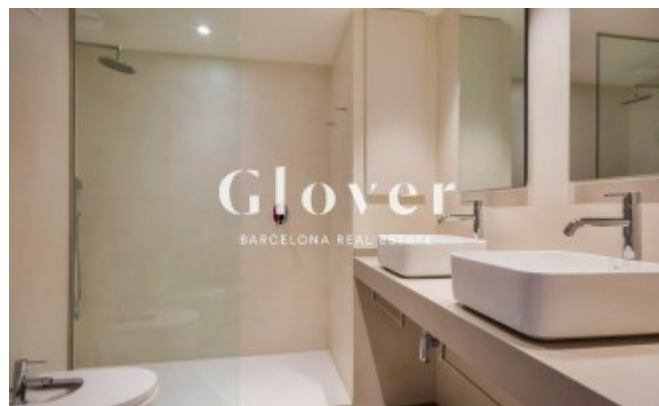
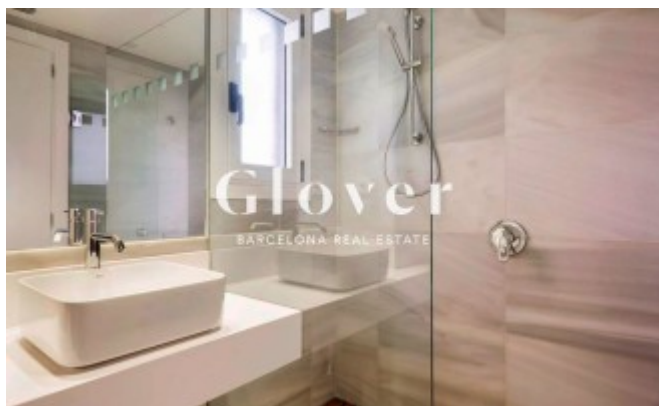
<https://www.google.com/maps/@41.3975,2.1343,16z?hl=fr>

Lien:

<https://dev.gloverbarcelona.com/fr/proprietes/barcelona-sarria-sant-gervasi-appartement-exceptionnel-location-pres-descuelas-pias-317>







Resultat

