



REF: GVAB146d

Fantastique duplex neuf près du Passeig Sant Gervasi

Barcelona, Sarrià - sant gervasi

C'est dans un bâtiment neuf que se trouve ce magnifique duplex de type loft avec des toits très hauts et de grands espaces. Grand salon salle à manger avec bureau et cuisine qui donnent sur une belle terrasse. 2 chambres doubles avec deux salles de bains équipées. Une des chambres est à ce niveau et l'autre est à l'étage avec un coin salon et un ample espace de bureau. Chauffage au gaz et air conditionné. L'appartement est très lumineux. Grande place de parking et cave comprises dans le prix. Proche du Passeig Sant Gervasi et près des commerces. proximité des écoles et col-lèges, cette zone est très bien desservie par les transports en commun, bus et métro..

Fiche technique

Distribution

- Surface 141m2
- 2 chambres
- 2 bains
- Terrasse 30m2
- Parking 1 place
- bon état

Caractéristiques

- Air conditionné
- Chauffage
- Cave
- Tout extérieur
- Éval. énergétique: C

Données Supplémentaires

- Ascenseur

Conditions générales

Les données exposées nous ont été données par un tiers comme expressément informatives et que nous supposons correctes. Glover Barcelona ne garantit pas leur authenticité. L'offre peut être sujette à des imprécisions, erreurs, omissions non intentionnées, changements de prix et/ou le retrait du marché sans

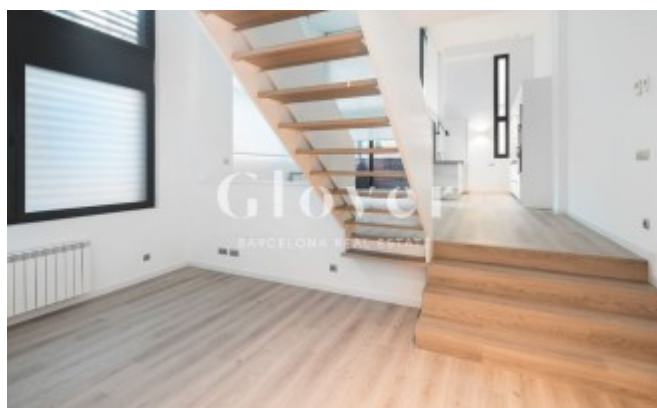
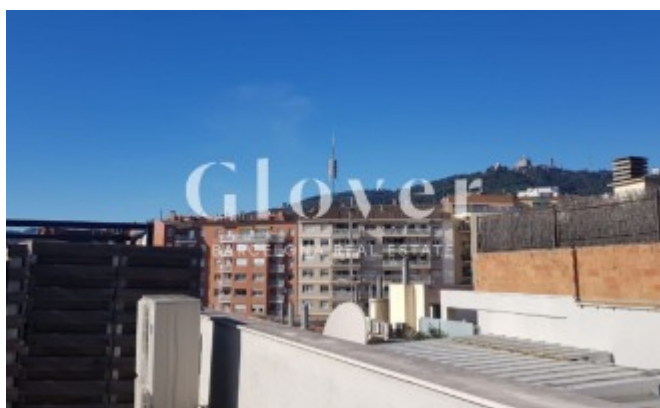
préavis. Une fois la location accordée, les honoraires de l'agent sont à la charge du locataire, ceux-ci représentant 10% de l'annualité des loyers accordés, plus les taxes (IVA) correspondantes en vigueur. Les impôts correspondants au loyer, concrètement l'ITP, sont aussi à la charge du locataire. D'autres conditions particulières comme la durée, la caution, les garanties, consommations/approvisionnements ou charges d'immeuble quand elles existent, seront accordées et spécifiées pour chacun des cas.

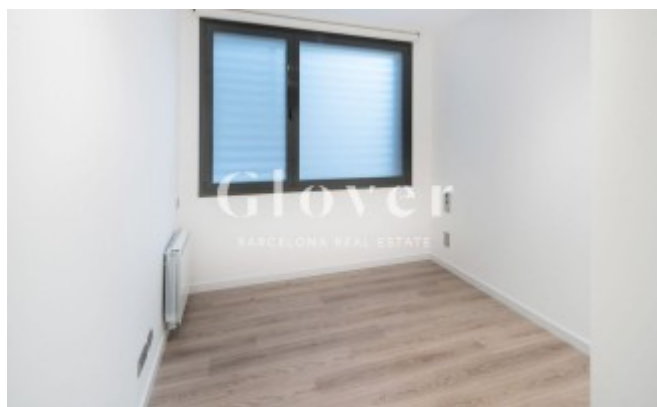
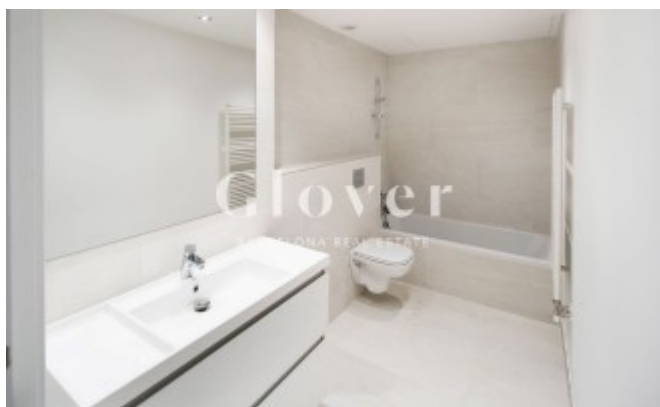
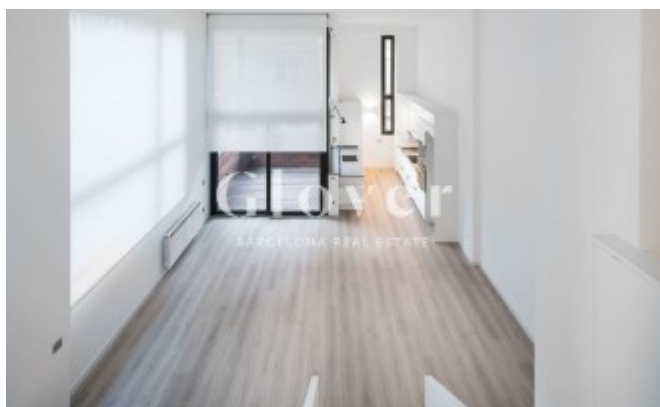
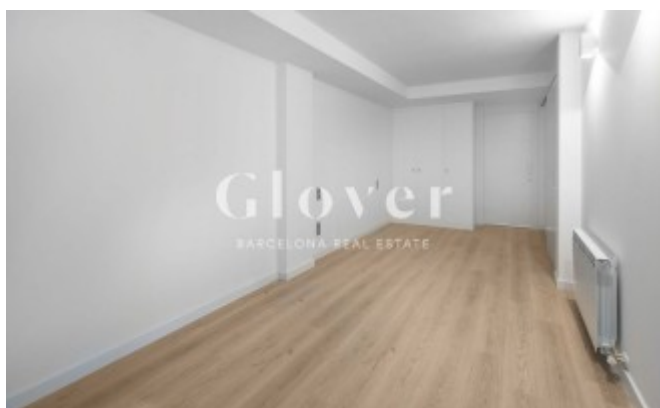
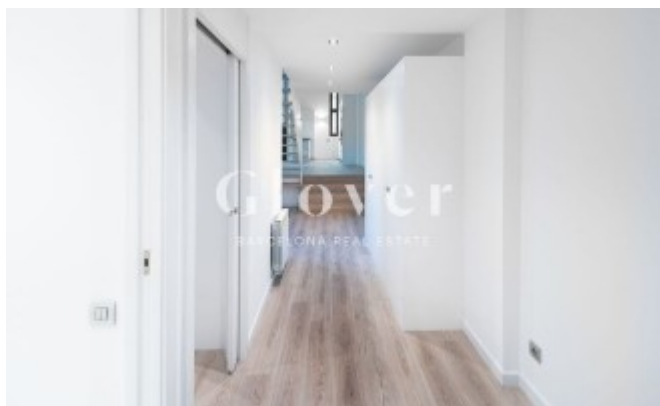
Plan:

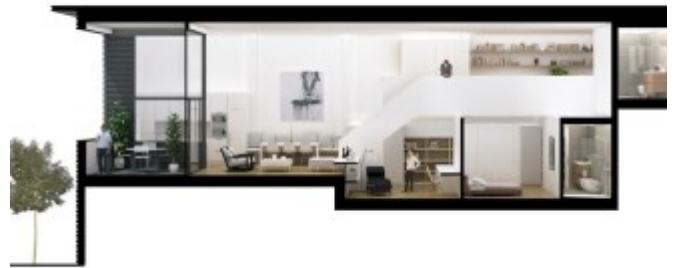
<https://www.google.com/maps/@41.4102,2.13998,16z?hl=fr>

Lien:

<https://dev.gloverbarcelona.com/fr/proprietes/barcelona-sarria-sant-gervasi-fantastique-duplex-neuf-pres-du-passeig-sant-gervasi-342>



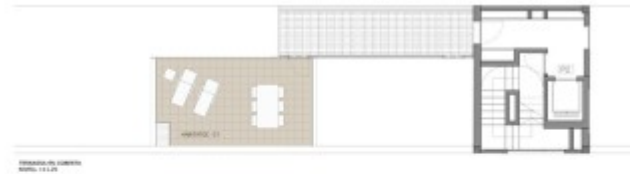




HABITATGE 01



HABITATGE 01



HABITATGE 01