



REF: GVVC80

## Joli premier étage situé dans la calle del Congrés

Barcelona, Horta - guinardó

Joli premier étage situé dans la Calle del Congrés. Nous avons le plaisir de vous présenter ce bel appartement situé sur Calle del Congrés, 80 à côté de l'école La Salle Horta et très proche du Parc de la Unitat, dans un bâtiment récent. C'est un bâtiment, isolé aux quatre vents. Logement de 66 m2 construit qui se compose de 2 chambres et 1 salle de bain. Les deux chambres sont doubles, extérieures et très lumineuses. L'une des chambres est équipée d'armoires encastrées. Salon spacieux et cuisine ouverte équipée d'appareils électroménagers. Nous mettons l'accent sur l'excellente qualité de tous ses matériaux. Parquet en chêne et carreaux de mosaïque sur le sol de la cuisine. Menuiserie en aluminium avec double vitrage. Tous les stores sont motorisés. Climatisation chaude et froide par gaines. Chauffage au gaz par radiateurs. Appareils électroménagers Balay intégrés, robinetterie Roca, robinets Hansgrohe (cuisine et salles de bains), éclairage LED, énergie solaire thermique. Possibilité de parking dans le même immeuble en option à 25.000 € et espace de stockage. En outre, nous soulignons son merveilleux emplacement, près du nouveau parc central de Nou Barris et du parc historique Laberint d'Horta, à côté des espaces verts de Collserola. Proche de toutes sortes de services, de magasins, de transports et de tout ce dont vous avez besoin pour vivre confortablement. Si vous êtes intéressé, appelez-nous ou envoyez un message WhatsApp au +43681162903. Pour être au courant de nos actualités, vous pouvez nous suivre sur notre Instagram (glover\_barcelona).

### Fiche technique

#### Distribution

- Surface 66m2
- 2 chambres
- 1 bain
- Construction neuve

#### Caractéristiques

- Air conditionné
- Chauffage
- Tout extérieur
- Éval. énergétique: B

#### Données Supplémentaires

- Ascenseur
- Dépenses communautaires: 100 €/Par mois
- Dépenses IBI: 31,78 €/Par mois

## Conditions générales

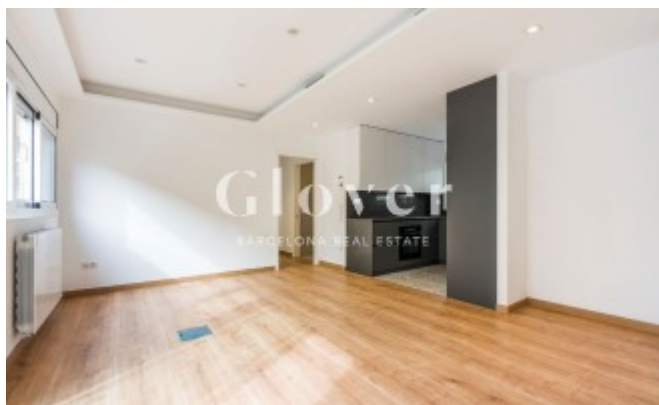
Les données exposées nous ont été données par un tiers comme expressément informatives et que nous supposons correctes. Glover Barcelona ne garantit pas leur authenticité. L'offre peut être sujette à des imprécisions, erreurs, omissions non intentionnées, changements de prix et/ou le retrait du marché sans préavis. Les charges et impôts de transmission de la propriété, les taxes (IVA ou ITP), Notaire et Registre seront à la charge de l'acheteur. Les honoraires de l'agence sont à la charge du vendeur.

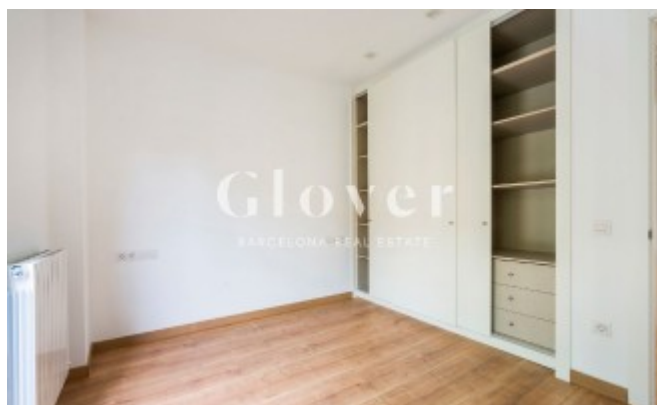
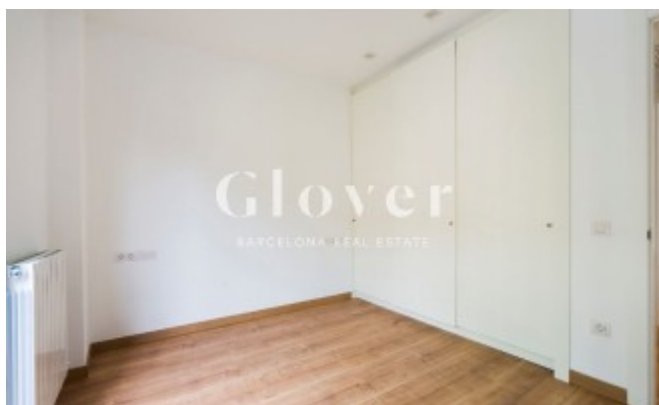
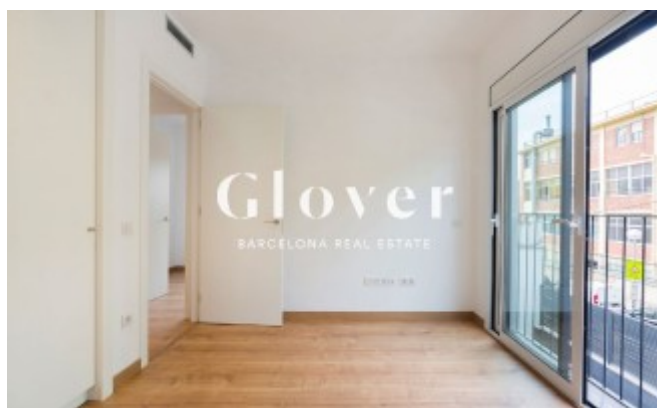
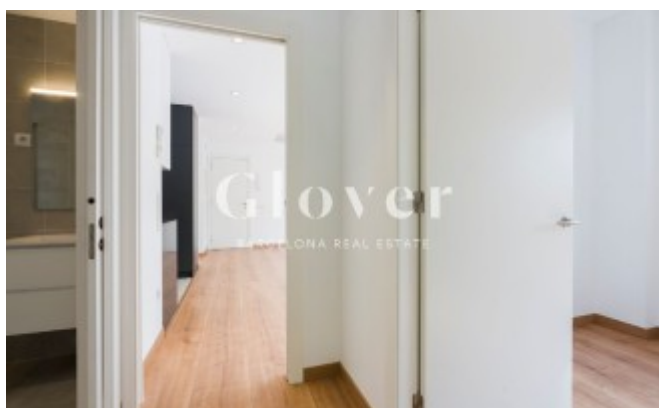
### Plan:

<https://www.google.com/maps/@41.4371,2.16092,16z?hl=fr>

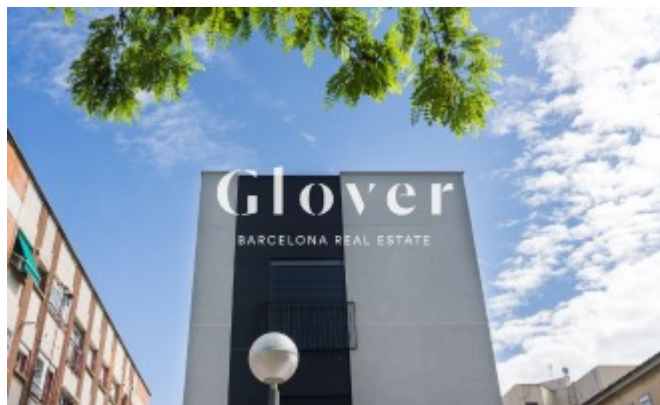
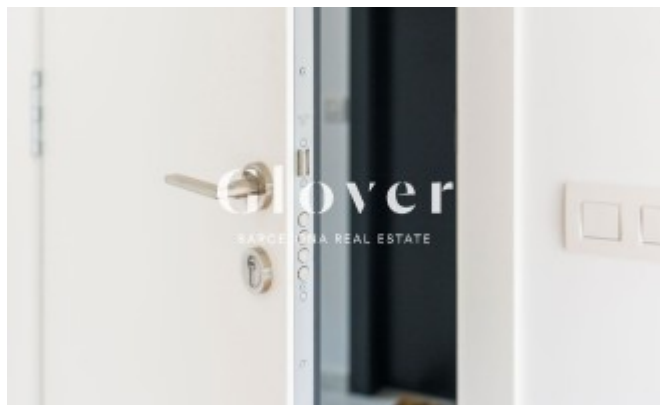
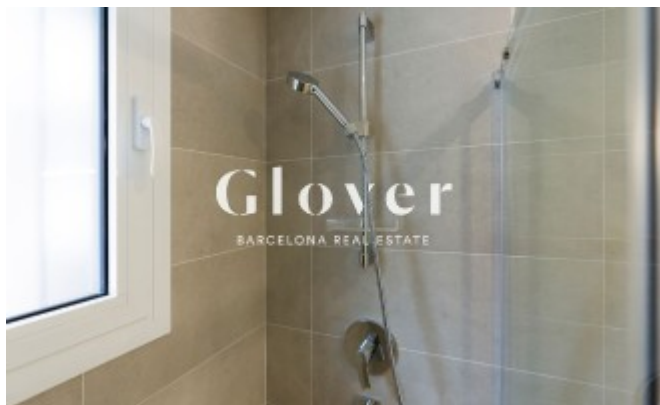
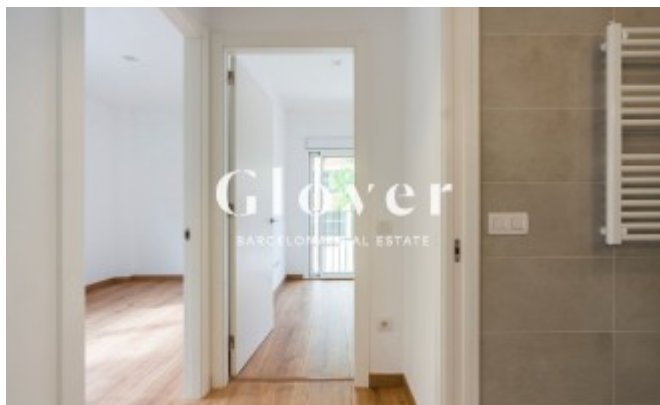
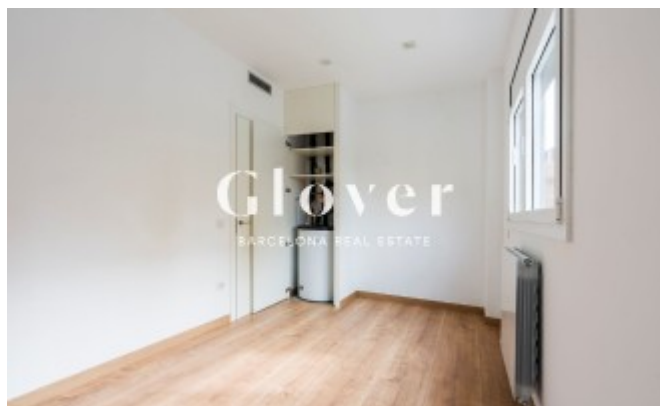
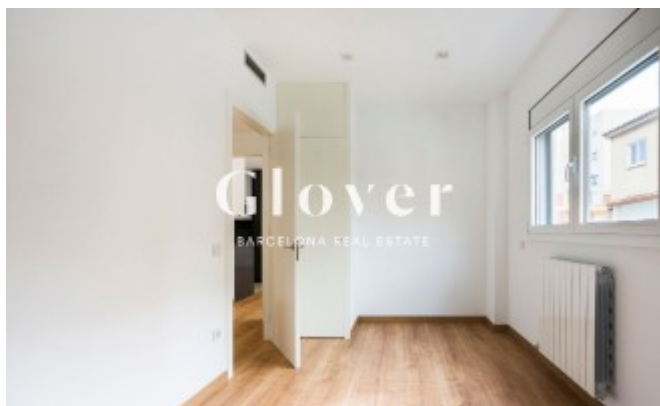
### Lien:

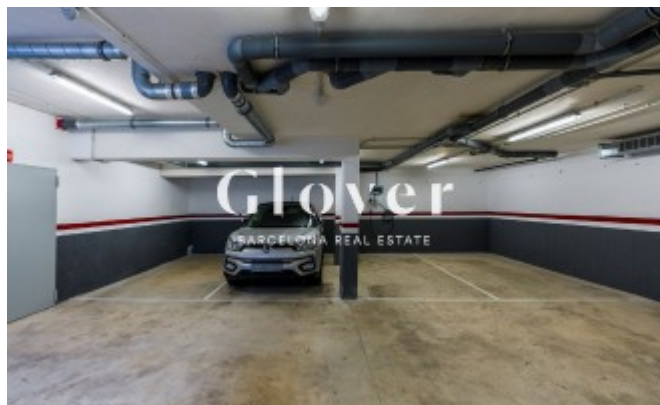
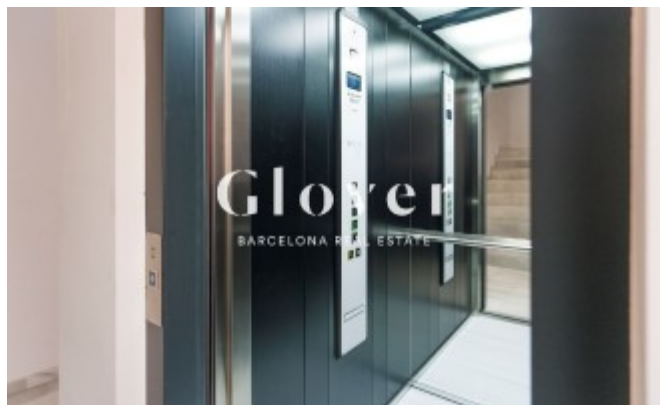
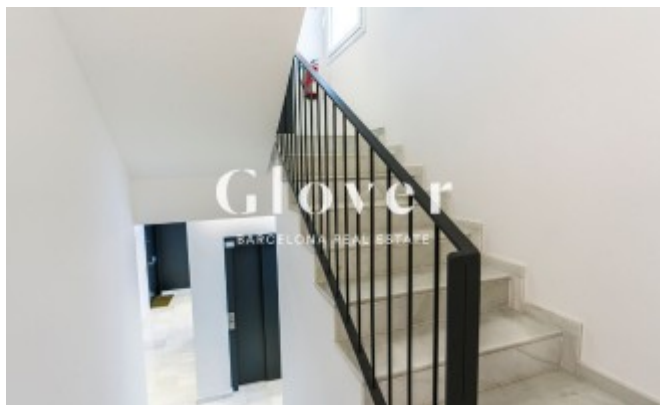
<https://dev.gloverbarcelona.com/fr/proprietes/barcelona-horta-guinardo-joli-premier-etage-situe-dans-la-calle-del-congres-445>











**Planta 24**  
**66 m²** - Superficie construida  
 Comedor-salón-cocina  
 2 habitaciones  
 1 baño