



REF: GVAAP58A

## Bel appartement dans un immeuble de charme à Pedralbes

Barcelona, Les corts

C'est au dernier étage d'un des plus beaux bâtiments de Pedralbes que se trouve cet appartement de 200 m<sup>2</sup>. Loué sans meuble et complètement ouvert sur l'extérieur, son ensoleillement est optimal. Grande salle de séjour divisée en trois espaces lumineux, deux salons et une salle à manger. Cuisine équipée. 5 chambres plus une de service. Un grand hall d'entrée sépare les espaces de nuit et de jour et ouvre sur une pièce, chambre ou bureau. Trois des chambres sont doubles et ont des placards muraux. Les sols sont en parquet. Split sur le palier de distribution de chambres. Chauffage radiateurs au gaz. Une place de parking pour voiture moyenne. 1 cave. .. Proche des écoles internationales, des transports en commun et de zones vertes.

### Fiche technique

#### Distribution

- Surface 201m<sup>2</sup>
- 6 chambres
- 3 bains
- Parking 1 place
- bon état

#### Caractéristiques

- Air conditionné
- Chauffage
- Cave
- Tout extérieur
- Éval. énergétique: E

#### Données Supplémentaires

- Ascenseur

### Conditions générales

Les données exposées nous ont été données par un tiers comme expressément informatives et que nous supposons correctes. Glover Barcelona ne garantit pas leur authenticité. L'offre peut être sujette à des imprécisions, erreurs, omissions non intentionnées, changements de prix et/ou le retrait du marché sans préavis. Une fois la location accordée, les honoraires de l'agent sont à la charge du locataire, ceux-ci

représentant 10% de l'annualité des loyers accordés, plus les taxes (IVA) correspondantes en vigueur. Les impôts correspondants au loyer, concrètement l'ITP, sont aussi à la charge du locataire. D'autres conditions particulières comme la durée, la caution, les garanties, consommations/approvisionnements ou charges d'immeuble quand elles existent, seront accordées et spécifiées pour chacun des cas.

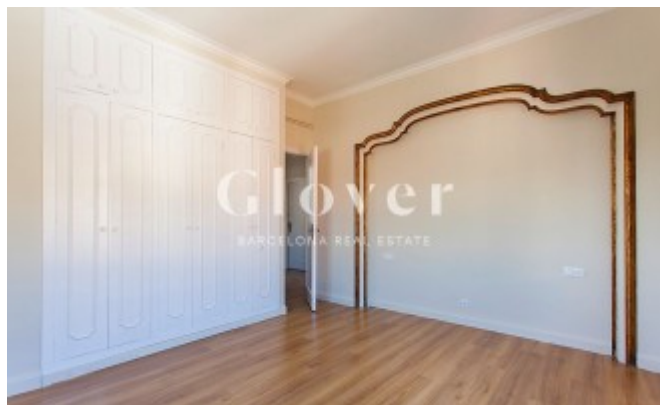
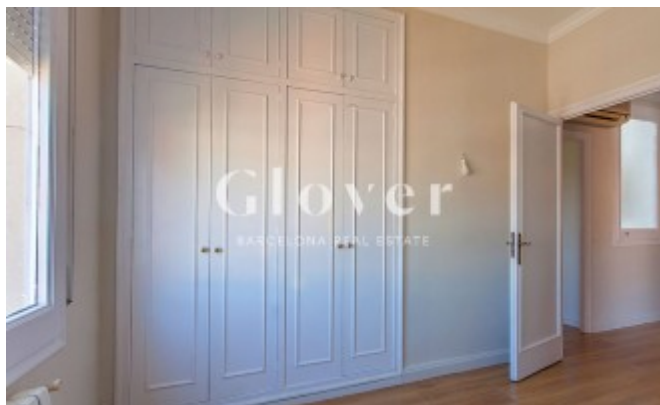
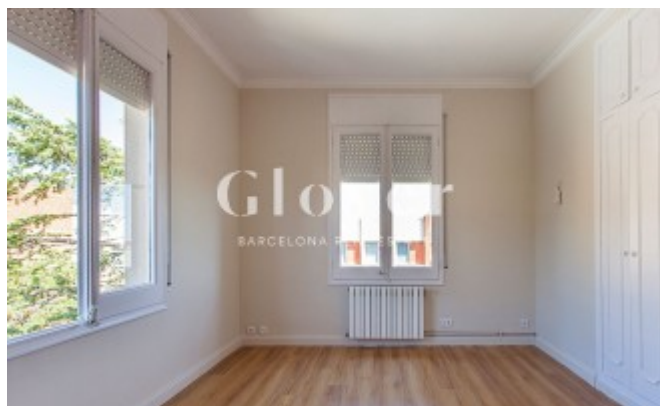
**Plan:**

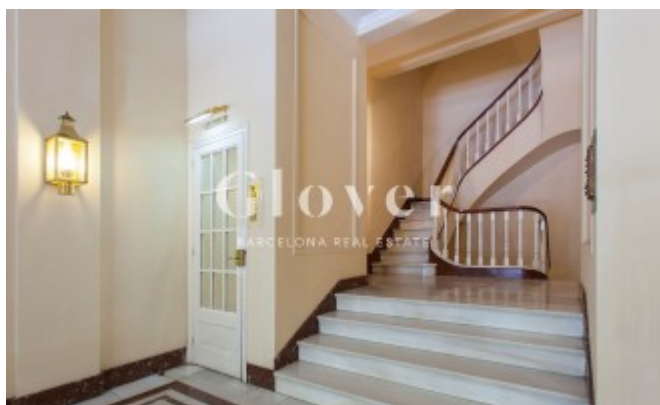
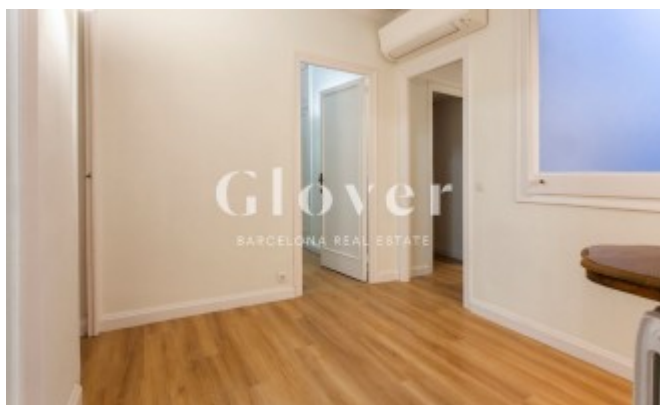
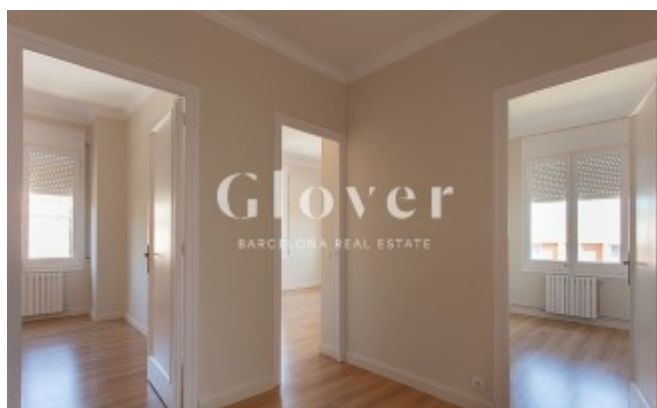
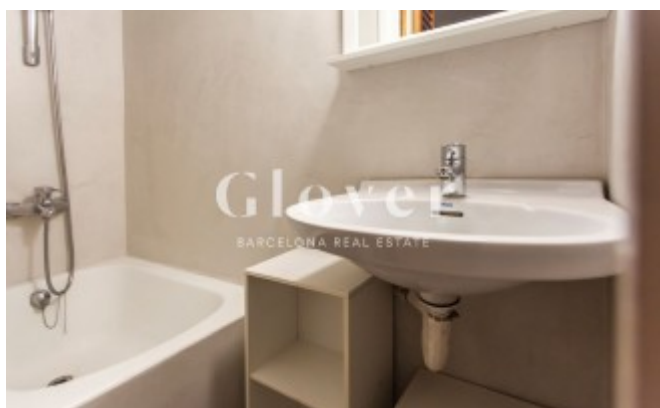
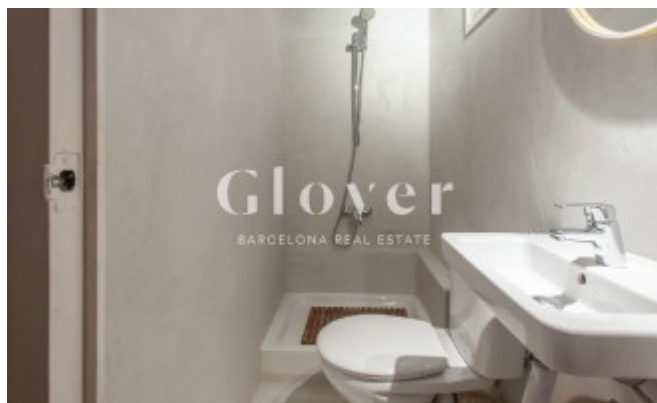
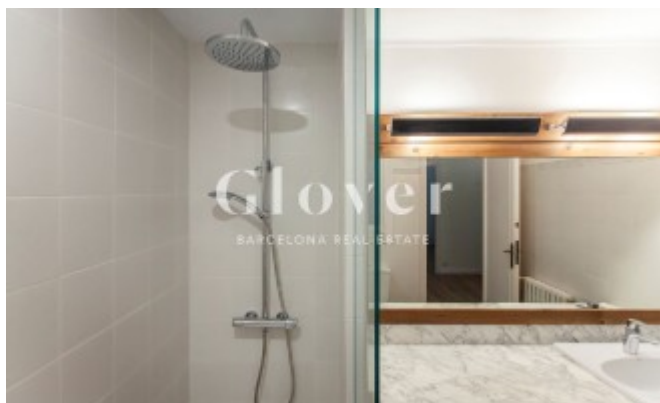
<https://www.google.com/maps/@41.3935,2.115,16z?hl=fr>

**Lien:**

<https://dev.gloverbarcelona.com/fr/proprietes/barcelona-les-corts-bel-appartement-dans-un-immeuble-charme-pedralbes-495>









 Agència de Patrimoni  
de Catalunya

Resultat

